

改訂版

アル・プラザ木津から出発

紅葉の箕面大滝・勝尾寺と

太陽の塔 内部見学



太陽の塔（イメージ） 写真提供：大阪府



塔内展示 生命の樹（イメージ） 写真提供：大阪府

出発日

11月26日(火)

最少催行人員

35名

昼食

箕面観光ホテルランチバイキング

旅行代金

大人・小人おひとり様

7,980円

(税込)

行程（予定時間）

アル・プラザ木津（8：00発） == アル・プラザ城陽（8：30発） == 箕面大滝（自由散策 日本の滝100選に選定） == 箕面観光ホテル（昼食 約100種のランチバイキング） == 勝尾寺（西国三十三所第23番札所 縁起の良い「勝ちダルマ」で有名） == 万博記念公園（見学：太陽の塔内部・EXPO' 70パビリオン） == アル・プラザ城陽（18：00頃） == アル・プラザ木津（18：30頃）

※当日の交通・気象状況などにより時間・行程が大きく変更になる場合があります。
利用予定バス会社：京都観光バス、またはウイング、滋賀観光バス、滋賀中央観光バス

- ・旅行代金に含まれるもの（貸切バス代、有料道路料金、昼食代、拝観料、入場料） 添乗員またはバスガイドが同行致します。
- ・お申込みの際には詳しい旅行条件書（全文）を必ずお受け取りいただき、事前にご確認の上、お申し込み下さい。
- ・最少催行人員35名に満たず当ツアーを中止させていただく場合、出発の3日前までにご連絡させていただきます。
- ・雨天決行です。ツアーの実施が危険と判断される場合を除きます。
- ・バス・食事のお席はご一任下さい。お食事は席席になる場合がございます、予めご了承下さい。
- ・箕面の紅葉の見頃は例年11月中旬～12月上旬ですが、気候により旅行実施日に紅葉が見頃ではない場合があります。
- ・散策する時間がございますので、歩きやすい服装や履き物でご参加下さい。
- ・アル・プラザの駐車場をご利用出来ます。ご希望の方は、出発の3日前までにお申し出下さい。お申し出が無い場合、ご利用いただけない場合がございます。
- ・アル・プラザの駐車場ご利用の際、駐車場での事故・盗難につきましては、一切の責任を負えません。

利用 できます

アル・プラザ駐車場

【旅行企画実施】

株式会社平和堂（旅行センター） 平和堂旅行センター アル・プラザ木津営業所

〒522-8511 滋賀県彦根市西今町1番地

☎0774-71-5780

滋賀県知事登録旅行業第2-109号（一社）日本旅行業協会正会員

〒619-0222 京都府木津川市相楽城西15番地 総合旅行業務取扱管理者 横野 洋子

・総合旅行業務取扱管理者とは、お客様の旅行を取り扱う営業所での取引に関する責任者です。この旅行契約に関してご不明な点があれば、ご遠慮なく上記の取扱管理者にお尋ねください。

改訂版

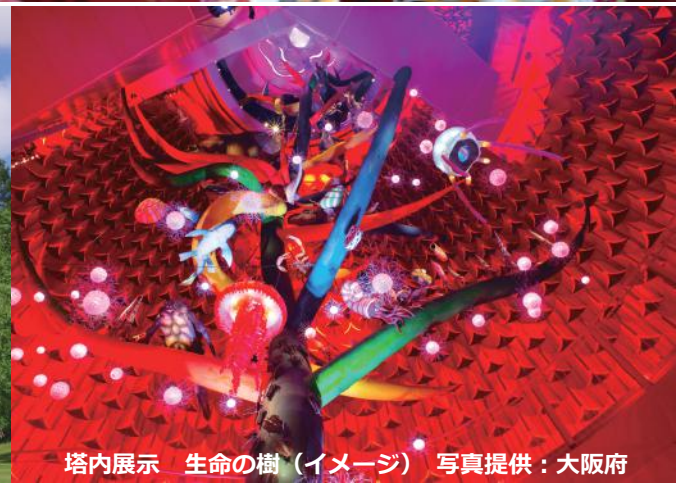
アル・プラザ城陽から出発

紅葉の箕面大滝・勝尾寺と

太陽の塔 内部見学



太陽の塔 (イメージ) 写真提供: 大阪府



塔内展示 生命の樹 (イメージ) 写真提供: 大阪府

出発日

11月26日(火)

最少催行人員

35名

昼食

箕面観光ホテルランチバイキング

旅行代金

大人・小人おひとり様

7,980円 (税込)

行程 (予定時間)

アル・プラザ木津 (8:00発) == アル・プラザ城陽 (8:30発) == 箕面大滝 (自由散策 日本の滝100選に選定) == 箕面観光ホテル (昼食 約100種のランチバイキング) == 勝尾寺 (西国三十三所第23番札所 縁起の良い「勝ちダルマ」で有名) == 万博記念公園 (見学: 太陽の塔内部・EXPO' 70パビリオン) == アル・プラザ城陽 (18:00頃) == アル・プラザ木津 (18:30頃)

※当日の交通・気象状況などにより時間・行程が大きく変更になる場合があります。
利用予定バス会社: 京都観光バス、またはウイング、滋賀観光バス、滋賀中央観光バス

- ・旅行代金に含まれるもの (貸切バス代、有料道路料金、昼食代、拝観料、入場料) 添乗員またはバスガイドが同行致します。
- ・お申込みの際には詳しい旅行条件書 (全文) を必ずお受け取りいただき、事前にご確認の上、お申し込み下さい。
- ・最少催行人員 35名に満たず当ツアーを中止させていただく場合、出発の3日前までにご連絡させていただきます。
- ・雨天決行です。ツアーの実施が危険と判断される場合を除きます。
- ・バス・食事のお席はご一任下さい。お食事は相席になる場合がございます、予めご了承下さい。
- ・箕面の紅葉の見頃は例年11月中旬～12月上旬ですが、気候により旅行実施日に紅葉が見頃ではない場合があります。
- ・散策する時間がございますので、歩きやすい服装や履き物でご参加下さい。
- ・アル・プラザの駐車場をご利用出来ます。ご希望の方は、出発の3日前までにお申し出下さい。お申し出が無い場合、ご利用いただけない場合がございます。
- ・アル・プラザの駐車場ご利用の際、駐車場での事故・盗難につきましては、一切の責任を負えません。

利用 できます
アル・プラザ駐車場

【旅行企画実施】

株式会社平和堂 (旅行センター) 平和堂旅行センター アル・プラザ城陽営業所

〒522-8511 滋賀県彦根市西今町1番地

☎0774-56-2645

滋賀県知事登録旅行業第2-109号 (一社) 日本旅行業協会正会員

〒610-0111 京都府城陽市富野荒見田112

総合旅行業務取扱管理者 吉川 倫香

・総合旅行業務取扱管理者とは、お客様の旅行を取り扱う営業所での取引に関する責任者です。この旅行契約に関してご不明な点があれば、ご遠慮なく上記の取扱管理者にお尋ねください。