

じもと
ガイドさんと

歩こう! 『京田辺』

～京田辺 秋の名所散策～

実施日

11月18日(水)・11月25日(水)

コースのポイント 一休さんのお寺酬恩庵一休寺と京田辺唯一の国宝十一面観音立像を訪ねます。

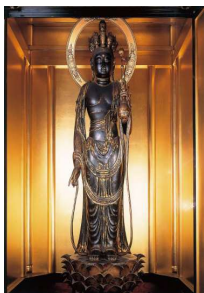
■募集人数:各出発日とも10名様(最少催行人員:1名)

■昼食:やまぼうし/おまかせごはん

■お土産:抹茶のお菓子プチセット



酬恩庵一休寺

国宝 十一面観音立像
(大御堂観音寺)

やまぼうし/おまかせごはん

予定行程 歩行距離:約6km

近鉄新田辺駅(10:00集合)

棚倉孫神社

酬恩庵一休寺

やまぼうし(昼食)

酒屋神社

大御堂観音寺(国宝十一面観音立像)

普賢寺ふれあいの駅

普賢寺バス停

近鉄・JR三山木駅(15:15頃解散)

旅行代金
おひとり様3,900 (税込)
円

(旅行代金に含まれるもの:添乗/ガイド諸経費、昼食代、酬恩庵一休寺拝観料、大御堂観音寺拝観料、路線バス代)

※昼食は日替わりメニューの為、写真の内容とは異なる場合がございます。
※ガイドさんは、近鉄新田辺駅から普賢寺ふれあいの駅まで同行致します。

お申込のご案内(お申込いただく前にこちらのご案内を必ずお読みください)

- ・お申込の際には詳しい旅行条件書(全文)をお渡し致します。内容をご確認ください。
- ・集合場所までの交通費は、お客様ご負担となります。
- ・安心してご参加いただく為、お客様自身で旅行傷害保険にご加入いただく事をお薦め致します。
- ・当日の交通・気象状況等により行程・時間が変更になる場合がございます。
- ・ツアー当日の集合場所に別途お渡し致します行程表をご持参ください。
- ・添乗員または平和堂係員と、じもとガイドさんが同行致します。
- ・ガイドさんが急遽同行出来なくなった場合は、実施日の変更をお願いする場合がございます。
- ・雨天決行です。(但し実施が危険と判断される場合を除きます。)
- ・歩くツアーとなります。歩きやすい服装・靴でご参加ください。
- ・出発7日前までにお申込がない場合、ツアーの実施を中止させていただく場合がございます。
- ・最少催行人員に満たず、ツアーの実施を中止させていただく場合、実施日の3日前までにお知らせさせていただきます。
- ・ツアー参加時は、マスクの着用をお願い致します。
- ・出発当日、ご自宅での検温、集合時の非接触体温計による検温にご協力をお願い致します。
- ・検温の結果、37.5度以上の場合は参加をご遠慮いただきます。(該当のお客様の旅行代金を返金致します。)

※諸状況により一部コース・時間が変更になる場合がございます。

コース表記 徒歩 =バス □■鉄道 ++列車 ~船舶 **索道

【旅行企画・実施】

滋賀県知事登録旅行業 第2-109号

(一社)日本旅行業協会正会員

株式会社平和堂(旅行センター)

滋賀県彦根市西今町1番地

【お申込み・お問合せ】